

CALIGRAFÍA TÉCNICA

Ing. Guillermo Verger

<http://www.ingverger.com.ar>

Fecha de actualización: Septiembre 2009

Los textos de planos o rótulos deben contribuir a la sensación de precisión, claridad y limpieza que debe tener toda representación gráfica.

Existe una técnica para dibujar letras y números, por lo tanto, independientemente de la caligrafía personal, se puede lograr una 'caligrafía técnica' aceptable, imitando los modelos normalizados y adoptando técnicas adecuadas de dibujo.

La habilidad de dibujar buenas letras, con velocidad se desarrolla con la práctica.

Las figuras que siguen muestran los modelos indicados por la Norma IRAM 4503 en sus diversas variantes, verticales e inclinadas a 75°.

ISO CPEUR - Estilo oficial IRAM.
Altura 5mm, interlineado 8mm
ABCDEFGHIJKLMNOPQRSTUVWXYZ
abcdefghijklmnopqrstuvwxyz
0123456789 - + ° ø @ \$ % & ()

Figura 1

ISO CPEUR Inclinado. Oficial IRAM.
Altura 5mm, interlineado 8mm
ABCDEFGHIJKLMNOPQRSTUVWXYZ
abcdefghijklmnopqrstuvwxyz
0123456789 - + ° ø @ \$ % & ()

Figura 2

Alternativamente se podrá imitar el modelo que se propone en las figuras que siguen. Estos modelos son más naturales para dibujar y permiten trabajar a mayor velocidad.

Simplex.
Altura 5mm, interlineado 8mm
ABCDEFGHIJKLMNOPQRSTUVWXYZ
abcdefghijklmnopqrstuvwxyz
0123456789 - + ° ø @ \$ % & ()

Figura 3

Simplex Inclinado.
Altura 5mm, interlineado 8mm
ABCDEFGHIJKLMNOPQRSTUVWXYZ
abcdefghijklmnopqrstuvwxyz
0123456789 - + ° ø @ \$ % & ()

Figura 4

Pautas que debe observar una rotulación correcta

- Las letras de cada párrafo deben ser de la misma altura, apoyarse sobre el renglón y mantener la misma inclinación.
- Deben asimilarse a los modelos normalizados o propuestos más arriba.
- Los espesores de los trazos deben ser uniformes.

Para lograr estos puntos se deberán tener en cuenta las siguientes observaciones:

Líneas de guía.

- Trazar líneas de guía horizontales para utilizar como renglones y limitar la altura de letras mayúsculas, minúsculas y trazos por debajo del renglón. La separación entre líneas de guía horizontales se fijará de acuerdo a la altura de letras a dibujar y según indica la tabla I de la norma IRAM 4503. Las letras deben apoyarse sobre las líneas de guía y alcanzar la altura correspondiente. De esta forma se asegura un rótulo horizontal, no ondulante y letras de la misma altura.
- Trazar líneas de guía verticales o inclinadas a 75°, según el tipo de letra a dibujar de modo que ayude a mantener la misma inclinación o verticalidad en todo el texto.
- Las líneas de guía deben ser apenas perceptibles para el dibujante. Serán apenas apreciables al mirar cuidadosamente el dibujo. Utilizar lápiz duro y muy poca presión del lápiz sobre el papel. Debe quedar claro que estas líneas se deben diferenciar netamente de las líneas de trazado definitivo.
- No utilizar los recuadros del formato o rótulos como renglones.

Trazado de letras y números

- Para el trazado de las letras o números utilizar lápiz bien afilado con mina H o HB.
- Dibujar las letras con trazos únicos, manteniendo constante la presión del lápiz sobre el papel. En ningún caso se realizarán movimientos de vaivén con el lápiz. Con estos cuidados se obtendrán líneas de espesor uniforme. Es aceptable que los trazos hechos a mano alzada sean ligeramente temblorosos. No es aceptable que el espesor del trazo cambie.
- Seguir las secuencias de trazos sugeridos en las figuras que siguen.

Letras Mayúsculas

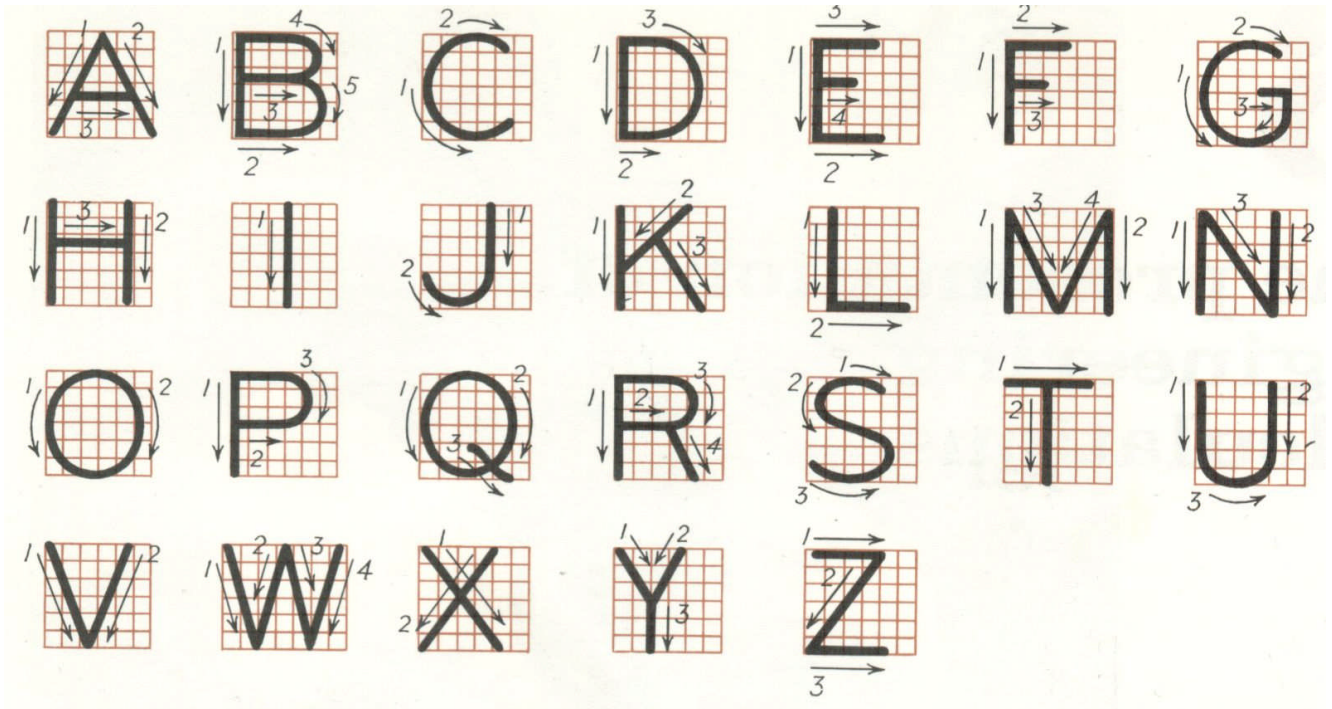


Figura 5

Letras Minúsculas

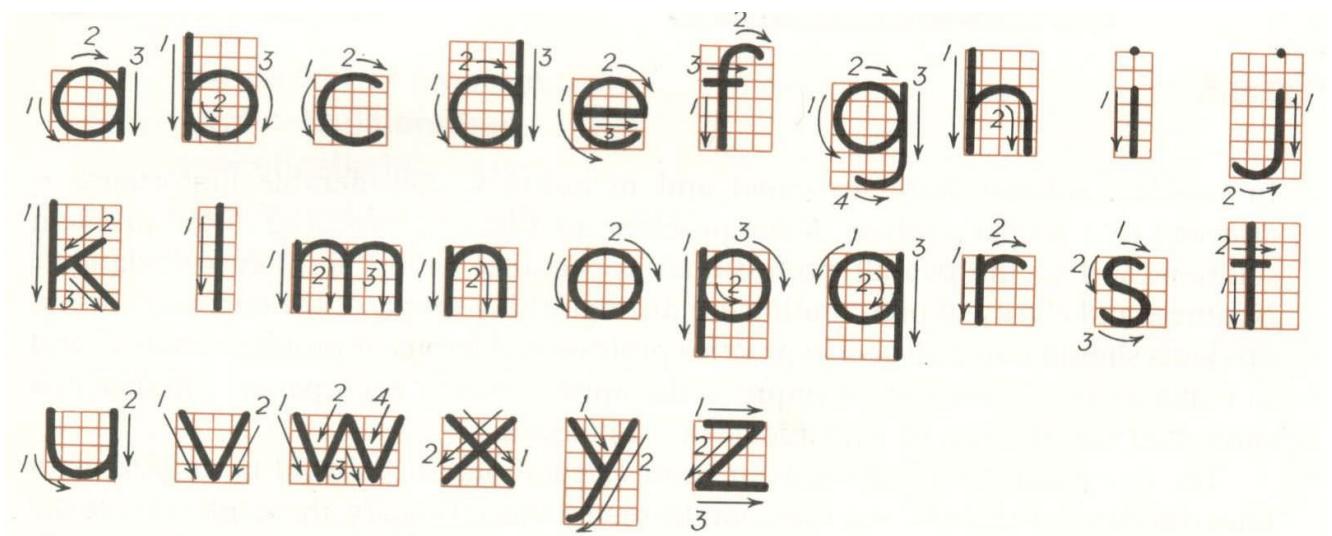


Figura 6

Números

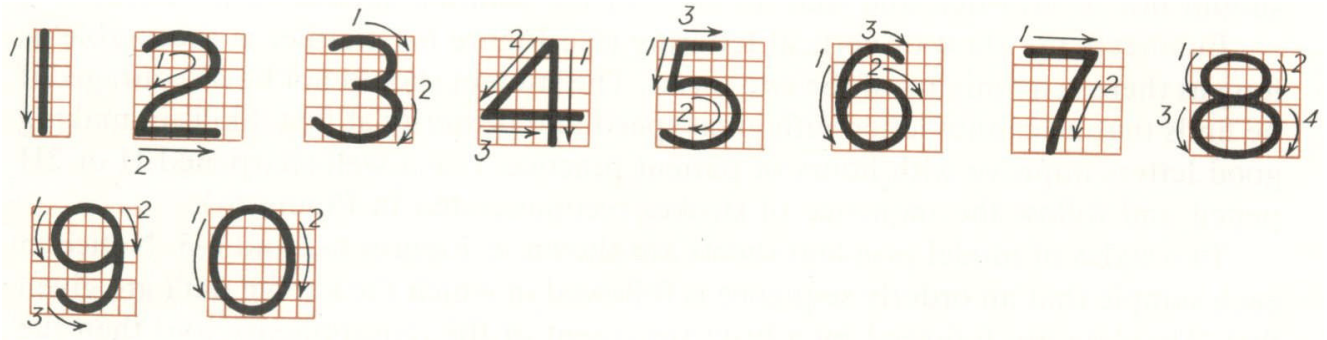


Figura 7

Consultas

Por consultas o comentarios sobre el contenido de este cuadernillo

<http://www.ingverger.com.ar/consultas.html>

En mi sitio también se pueden encontrar estos temas:

- Ayudas para aprendizaje y práctica de croquizados
- Código Lisp para CAD-I
- Coordenadas de punto de vista para obtener axonometrías exactas
- Ejercicios de Perspectiva y Geometría I
- Modelos de letras y trazado auxiliar
- Plano para la construcción de un tetraflexagono
- Problemas de Tecnología I
- Problemas de Tecnología II

y otros.

Anexos

Anexo 1 : Hojas para dibujar letras normalizadas de 5 mm

Anexo 2 : Hojas para dibujar letras normalizadas de 3.5 mm

Letras 3.5 mm

ABCDEFGHIJKLMNOPQRSTUVWXYZ
abcdefghijklmnopqrstuvwxyz
0123456789 -+°ø@\$%&()

Ing. Guillermo Verger - <http://www.ingverger.com.ar>

Alumno

CALIGRAFÍA TÉCNICA

Letras 5 mm

ABCDEFGHIJKLMNOPQRSTUVWXYZ
abcdefghijklmnopqrstuvwxyz
0123456789 - + ° ø @ \$ % & ()

Ing. Guillermo Verger - <http://www.ingverger.com.ar>

Alumno

CALIGRAFÍA TÉCNICA